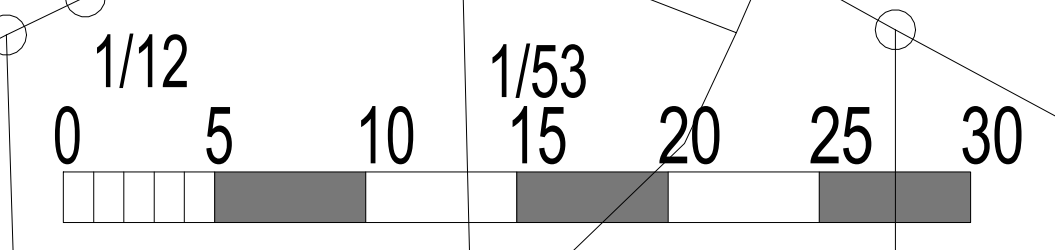
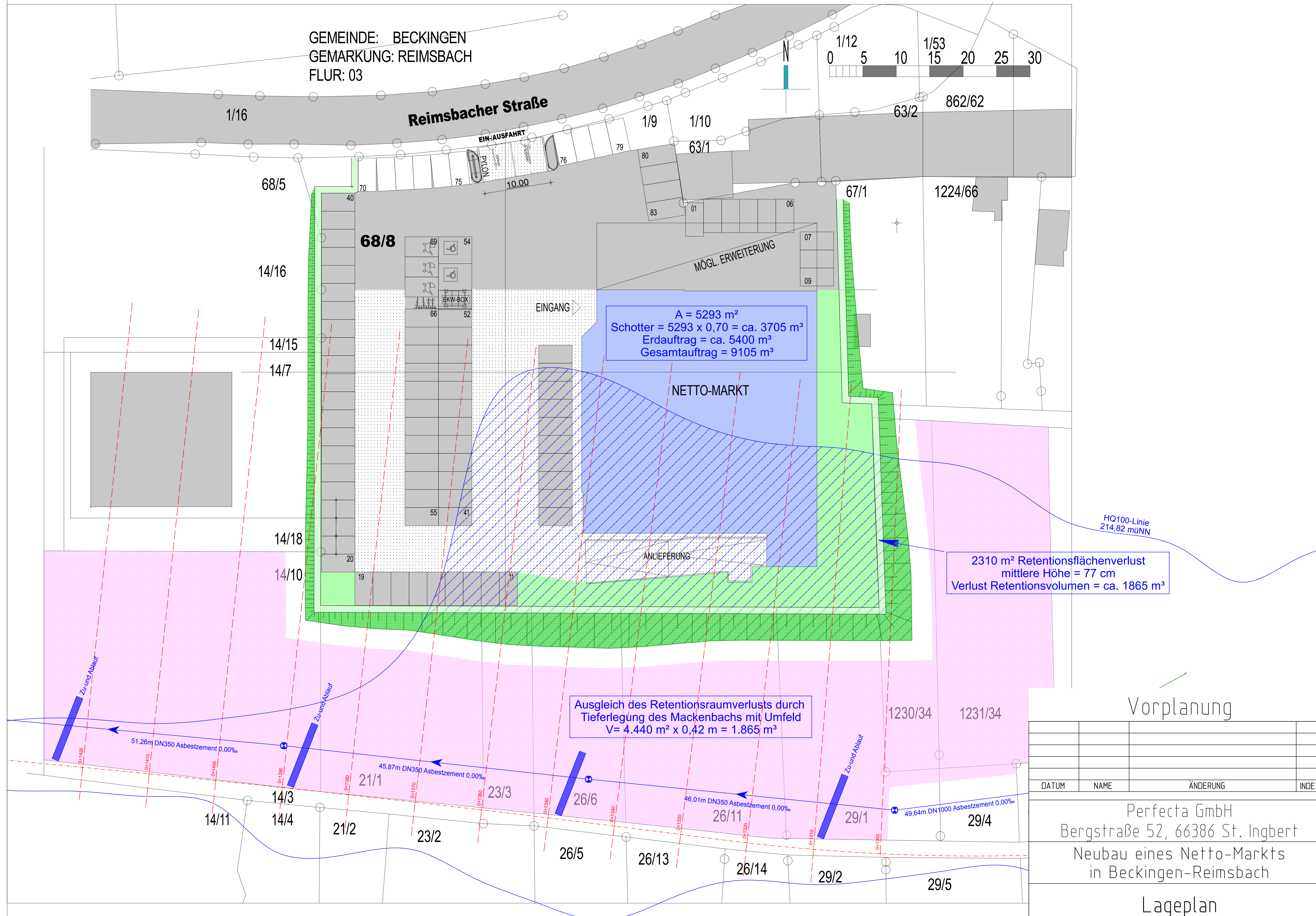


GEMEINDE: BECKINGEN
 GEMARKUNG: REIMSBACH
 FLUR: 03



Reimsbacher Straße



$A = 5293 \text{ m}^2$
 Schotter = $5293 \times 0,70 = \text{ca. } 3705 \text{ m}^3$
 Erdauftrag = ca. 5400 m^3
 Gesamtauftrag = 9105 m^3

2310 m^2 Retentionsflächenverlust
 mittlere Höhe = 77 cm
 Verlust Retentionsvolumen = ca. 1865 m^3

Ausgleich des Retentionsraumverlusts durch
 Tieferlegung des Mackenbachs mit Umfeld
 $V = 4.440 \text{ m}^2 \times 0,42 \text{ m} = 1.865 \text{ m}^3$

Vorplanung

DATUM	NAME	ÄNDERUNG	INDEX

Perfecta GmbH
 Bergstraße 52, 66386 St. Ingbert
 Neubau eines Netto-Markts
 in Beckingen-Reimsbach

Lageplan

INGENIEURBÜRO ZIMMER
 Beratender Ingenieur
 IKS
 Talstraße 36
 66424 Homburg
 Tel. 06841-2187
 info@konkon-zimmer.de

MASSTAB	GRÖSSE	DATUM	NAME	PLAN-NR.:
1:250	0,63 m ²	GEZ. Juli 2021	Kunz	0164 - 7
		GEPR. Juli 2021	Zimmer	